



RIEJU[®]
...for everyday adventure



2020

MRT Europa IV Black Edition 50	03
MRT Freejump Supermoto 50	04
MRT Freejump Cross 50	05
MRT Replica Supermoto 50	06
MRT Replica Cross 50	07
RS3 50	08
RS3 NKD 50	08
MRT PRO Cross 50	09
MRT PRO Supermoto 50	09
MRT Cross AC 125	10
MRT Supermoto AC 125	11
Strada 125	12
Strada GT 125	12
Marathon Replica Cross LC 125	13
Marathon Replica Supermoto LC 125	14
Scrambler Century 125	15
Tango 125	16
Bye Bike 50	17
Rieju Zubehör	18
Helme	19
Last Minute	20



Verschiedene Modelle sind auch als „Low-Version“ mit reduzierter Sitzhöhe ohne Aufpreis erhältlich!



2

MRT Replica Supermoto 50



Made in EU

WWW.RIEJU.AT

MRT EUROPA IV

50 *Black Edition*

SUPERMOTO



TECHNISCHE DATEN

Abmessungen (L*B*H):	2110/800/1145 mm 2015/800/1080 mm (Low)
Gewicht:	ca. 99 kg
Motor:	2-Taktmotor (wassergekühlt)
Getriebe:	6-Gang
Hubraum:	49,7 ccm
Typgenehmigte Leistung:	2,1 Kw/6250 Upm
Maximale Leistung: (nicht straßengenehmigt)	3,7 Kw/9000 Upm
Bremssystem (vorne/hinten):	Scheibe/Scheibe
Reifen (vorne/hinten):	100x80-17 / 130x70-17
Sitzhöhe:	875 mm / Low: 815 mm
Tankinhalt:	6,3 Liter
Kick-Starter	



> EURO

> **2.649,-**

unverbindliche Preisempfehlung,
zuzüglich Transportkostenanteil



3

LOW **LOW**

Auch als „LOW-VERSION“
mit reduzierter Sitzhöhe
ohne Aufpreis erhältlich!

Motor
Minarelli
WORLD CHAMPION



Made in EU

WWW.RIEJU.DE

MRT FREEJUMP

50 Supermoto



NEU



LOW

Auch als „LOW-VERSION“
mit reduzierter Sitzhöhe
ohne Aufpreis erhältlich!



4

> EURO
> 2.849,-

unverbindliche Preisempfehlung,
zuzüglich Transportkostenanteil

TECHNISCHE DATEN

Abmessungen (L*B*H):	2110/800/1145 mm 2015/800/1080 mm (Low)
Gewicht:	ca. 99 kg
Motor:	2-Taktmotor (wassergekühlt)
Getriebe:	6-Gang
Hubraum:	49,7 ccm
Typengenehmigte Leistung:	2,1 Kw/6250 Upm
Maximale Leistung: (nicht straßengenehmigt)	3,7 Kw/9000 Upm
Bremssystem (vorne/hinten):	Scheibe/Scheibe
Reifen (vorne/hinten):	100x80-17 / 130x70-17
Sitzhöhe:	875 mm / Low: 815 mm
Tankinhalt:	6,3 Liter
Kick-Starter	



Made in EU

WWW.RIEJU.AT

MRT FREEJUMP

50 *Cross*



NEU



OFFROAD

TECHNISCHE DATEN

Abmessungen (L*B*H):	2110/800/1145 mm
Gewicht:	ca. 99 kg
Motor:	2-Taktmotor (wassergekühlt)
Getriebe:	6-Gang
Hubraum:	49,7 cc m
Typengenehmigte Leistung:	2,1 Kw/6250 Upm
Maximale Leistung: (nicht straßengenehmigt)	3,7 Kw/9000 Upm
Bremssystem (vorne/hinten):	Scheibe/Scheibe
Reifen (vorne/hinten):	80x90-21 / 110x80-18
Sitzhöhe:	875 mm
Tankinhalt:	6,3 Liter
Kick-Starter	

> EURO

> **2.849,-**

unverbindliche Preisempfehlung,
zuzüglich Transportkostenanteil



5

Motor
Minarelli
WORLD CHAMPION



Made in EU

WWW.RIEJU.DE

MRT REPLICAS

50 Supermoto



> EURO

> 2.949,-

unverbindliche Preisempfehlung,
zuzüglich Transportkostenanteil



↓ LOW

Auch als „LOW-VERSION“
mit reduzierter Sitzhöhe
ohne Aufpreis erhältlich!

6



TECHNISCHE DATEN

Abmessungen (L*B*H):	2110/800/1145 mm 2015/800/1080 mm (Low)
Gewicht:	ca. 99 kg
Motor:	2-Taktmotor (wassergekühlt)
Getriebe:	6-Gang
Hubraum:	49,7 ccm
Typengenehmigte Leistung:	2,1 Kw/6250 Upm
Maximale Leistung: (nicht straßengenehmigt)	3,7 Kw/9000 Upm
Bremssystem (vorne/hinten):	Scheibe/Scheibe
Reifen (vorne/hinten):	100x80-17 / 130x70-17
Sitzhöhe:	875 mm / Low: 815 mm
Tankinhalt:	6,3 Liter
Kick-Starter	



Made in EU

WWW.RIEJU.AT

MRT REPLICAS

50 Cross



OFFROAD

TECHNISCHE DATEN

Abmessungen (L*B*H):	2110/800/1145 mm
Gewicht:	ca. 99 kg
Motor:	2-Taktmotor (wassergekühlt)
Getriebe:	6-Gang
Hubraum:	49,7 ccm
Typengenehmigte Leistung:	2,1 Kw/6250 Upm
Maximale Leistung: (nicht straßengenehmigt)	3,7 Kw/9000 Upm
Bremssystem (vorne/hinten):	Scheibe/Scheibe
Reifen (vorne/hinten):	80x90-21 / 110x80-18
Sitzhöhe:	875 mm
Tankinhalt:	6,3 Liter
Kick-Starter	

Motor Minarelli
WORLD CHAMPION



7

► EURO

► 2.949,-

unverbindliche Preisempfehlung,
zuzüglich Transportkostenanteil



Made in EU

WWW.RIEJU.DE

RS3 / NKD

50



RS3



RS3 LIQUI MOLY

TECHNISCHE DATEN

Abmessungen (L*B*H):	1970/670/1090 mm
Gewicht:	ca. 119 kg
Motor:	2-Taktmotor (wassergekühlt)
Getriebe:	6-Gang
Hubraum:	49,7 ccm
Typgenehmigte Leistung:	1,5 Kw/6500 Upm
Maximale Leistung: (nicht straßengenehmigt)	4,5 Kw/8000 Upm
Bremssystem (vorne/hinten):	Scheibe/Scheibe
Reifen (vorne/hinten):	100x80-17 / 130x70-17
Sitzhöhe:	860 mm
Tankinhalt:	11,5 Liter
Kick-Starter	



> EURO

> 3.599,-

unverbindliche Preisempfehlung,
zuzüglich Transportkostenanteil

RS3 NKD

**Motor
Minarelli**
WORLD CHAMPION

8



Made in EU

WWW.RIEJU.AT

MRT PRO

50 Supermoto / Cross



TECHNISCHE DATEN

Abmessungen (L*B*H):	2150/800/1165 mm
Gewicht:	ca. 99 kg
Motor:	2-Taktmotor (wassergekühlt)
Getriebe:	6-Gang
Hubraum:	49,7 ccm
Typengenehmigte Leistung:	2,1 Kw/6250 Upm
Maximale Leistung: (nicht straßengenehmigt)	3,7 Kw/9000 Upm
Bremssystem (vorne/hinten):	Scheibe/Scheibe
Reifen Cross (vorne/hinten):	80x90-21 / 110x80-18
Reifen SM (vorne/hinten):	100x80-17 / 130x70-17
Sitzhöhe:	880 mm (Cross) / 860 mm (SM)
Tankinhalt:	6,3 Liter
Kick-Starter	



> EURO

> 3.699,-

unverbindliche Preisempfehlung,
zuzüglich Transportkostenanteil

J. JUAN

technigas
silencers & exhaust systems

Polisport

KOSO

9



RIEJU
UPSIDE-DOWN
40 MM

DELLORTO MORAD

Sava
EUROPEAN QUALITY TIRES



Motor Minarelli
WORLD CHAMPION

GALFER



Made in EU

WWW.RIEJU.DE

MRT *Cross*

Air Cooled 125



► EURO

3.299,-

unverbindliche Preisempfehlung,
zuzüglich Transportkostenanteil

10



TECHNISCHE DATEN

Abmessungen (L*B*H):	2070/800/1145 mm
Gewicht:	ca. 110 kg
Motor:	4-Taktmotor (luftgekühlt) Y4T
Getriebe:	5-Gang
Hubraum:	124,9 ccm
Typgenehmigte Leistung:	7 Kw/7250 Upm
Bremse (vorne/hinten):	Scheibe/Scheibe
Bremssystem:	CBS (kombiniertes Bremssystem)
Reifen (vorne/hinten):	80/90-21 / 110/80-18
Sitzhöhe:	875 mm
Tankinhalt:	6,3 Liter



Made in EU

WWW.RIEJU.AT

MRT Supermoto

Air Cooled 125



SUPERMOTO



TECHNISCHE DATEN

Abmessungen (L*B*H):	2070/800/1145 mm
Gewicht:	ca. 110 kg
Motor:	4-Taktmotor (luftgekühlt) Y4T
Getriebe:	5-Gang
Hubraum:	124,9 ccm
Typgenehmigte Leistung:	7 Kw/7250 Upm
Bremse (vorne/hinten):	Scheibe/Scheibe
Bremssystem:	CBS (kombiniertes Bremsystem)
Reifen (vorne/hinten):	100x80-17 / 130x70-17
Sitzhöhe:	840 mm
Tankinhalt:	6,3 Liter

> EURO

> 3.299,-

unverbindliche Preisempfehlung,
zuzüglich Transportkostenanteil

11



Made in EU

WWW.RIEJU.DE

STRADA / GT

125



> EURO

> **2.799,-**

unverbindliche Preisempfehlung,
zuzüglich Transportkostenanteil

STRADA

TECHNISCHE DATEN

Abmessungen (L*B*H):	2028/743/1120 mm
Gewicht:	ca. 144 kg
Motor:	1-Zylinder 4-Taktmotor (luftgekühlt) mit Einspritzung Y4T4T
Getriebe:	5-Gang
Hubraum:	124,6 ccm
Typengenehmigte Leistung:	7,2 Kw/9000 Upm
Bremse (vorne/hinten):	Scheibe/Scheibe
Bremssystem:	CBS (kombiniertes Bremssystem)
Reifen (vorne/hinten):	90/90-17 / 110/80-17
Sitzhöhe:	785 mm
Tankinhalt:	18 Liter

STRADA GT



NEU



12



Made in EU

WWW.RIEJU.AT

MARATHON REPLICA Cross

Liquid Cooled 125



TECHNISCHE DATEN

Abmessungen (L*B*H):	2150/800/1165 mm
Gewicht:	ca. 115 kg
Motor:	4-Taktmotor (wassergekühlt)
Getriebe:	6-Gang
Hubraum:	124,9 ccm
Typengenehmigte Leistung:	10 Kw/8500 Upm
Bremse (vorne/hinten):	Scheibe/Scheibe
Bremssystem:	CBS (kombiniertes Bremssystem)
Reifen (vorne/hinten):	80/90-21 / 110/80-18
Sitzhöhe:	875 mm
Tankinhalt:	6,3 Liter
E-Starter	



13



► EURO

► 4.499,-

unverbindliche Preisempfehlung,
zuzüglich Transportkostenanteil



Made in EU

WWW.RIEJU.DE

MARATHON REPLICASupermoto

Liquid Cooled 125

> EURO

> 4.499,-

unverbindliche Preisempfehlung,
zuzüglich Transportkostenanteil



14



TECHNISCHE DATEN

Abmessungen (L*B*H):	2150/800/1165 mm
Gewicht:	ca. 115 kg
Motor:	4-Taktmotor (wassergekühlt)
Getriebe:	6-Gang
Hubraum:	124,9 ccm
Typgenehmigte Leistung:	10 Kw/8500 Upm
Bremse (vorne/hinten):	Scheibe/Scheibe
Bremssystem:	CBS (kombiniertes Bremssystem)
Reifen (vorne/hinten):	100x80-17 / 130x70-17
Sitzhöhe:	875 mm
Tankinhalt:	6,3 Liter
E-Starter	



Made in EU

WWW.RIEJU.AT

SCRAMBLER CENTURY

125



TECHNISCHE DATEN

Abmessungen (L*B*H):	2025/835/1050 mm
Gewicht:	ca. 133 kg
Motor:	4-Taktmotor mit 4-Ventilen und elektronischer Einspritzung (wassergekühlt)
Getriebe:	6-Gang
Hubraum:	124,9 ccm
Typgenehmigte Leistung:	10 Kw/9750 Upm
Bremssystem (vorne/hinten):	CBS (kombiniertes Bremssystem) Scheibe/Scheibe
Reifen (vorne/hinten):	100x80-17 / 130x70-17
Sitzhöhe:	785 mm
Tankinhalt:	9,5 Liter
Kick-Starter	



> EURO

> 3.499,-

unverbindliche Preisempfehlung,
zuzüglich Transportkostenanteil



15



Made in EU

WWW.RIEJU.DE

TANGO

125

> EURO

> 3.599,-

unverbindliche Preisempfehlung,
zuzüglich Transportkostenanteil

NEU



16



TECHNISCHE DATEN

Abmessungen (L*B*H):	1955/800/1130 mm
Gewicht:	ca. 109 kg
Motor:	4-Taktmotor (luftgekühlt) Y4T
Getriebe:	5-Gang
Hubraum:	124,9 cc m
Typen genehmigte Leistung:	7,6 Kw/6000 Upm
Bremse (vorne/hinten):	Scheibe/Scheibe
Bremssystem:	CBS (kombiniertes Bremssystem)
Reifen (vorne/hinten):	100x80-17 / 130x70-17
Sitzhöhe:	790 mm
Tankinhalt:	6,5 Liter



Made in EU

WWW.RIEJU.AT

BYE BIKE

50



TECHNISCHE DATEN

Abmessungen (L*B*H):	1852/715/1098 mm
Gewicht:	ca. 76 kg
Motor:	2-Taktmotor (luftgekühlt)
Getriebe:	CVT (Automatik)
Hubraum:	49,7 ccm
Höchstgeschwindigkeit:	45 km/h
Bremssystem (vorne/hinten):	Trommel/Trommel
Reifen (vorne/hinten):	2 1/2 x 17 / 2 1/2 x 17
Sitzhöhe:	800 mm
Tankinhalt:	4,2 Liter
Verbrauch:	2,04 Liter/100 Km
E-Starter/Kick-Starter	

BYE BIKE

> EURO

> 1.999,-

unverbindliche Preisempfehlung,
zuzüglich Transportkostenanteil



17

Einsitzer



Made in EU

WWW.RIEJU.DE



Rucksack

Rucksack RIEJU. M, Größe L/B/H: 48*32*25cm, 600D Polyester+Jacquard embroidery, RIEJU logo on the front pocket, Doppelte Brusthalterung für Motorradfahrer geeignet.

39,90
EURO



9,90
EURO

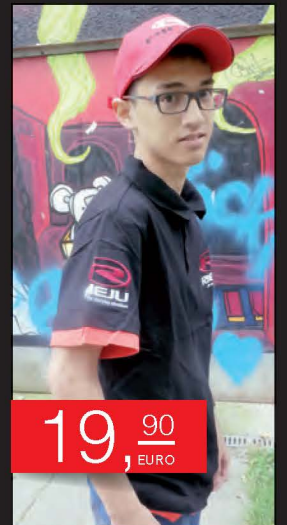


Kappe

6-Panel Baseball Cap. Feuchtigkeit absorbierendes Stretchschweißband, 2 gestickte Luftlöcher, Visor-Unterseite farblich abgesetzt, pre-curved Visor, Material: 63 % Polyester, 34 % Baumwolle, 3% Elasthan



49,90
EURO



19,90
EURO

Beach Flag

69,90
EURO



Weste

29,90
EURO

Gilet RIEJU M/L. Material Oberstoff: 100 % Polyamid, Material Füllung: 100 %, Polyester Futter: 100% Polyamid, Fütterungsdicke: Warm gefüttert, Pflegehinweise: Maschinenwäsche bei 30° C

Softshell Jacke

Softshell RIEJU, M. Atmungsaktive Jacke mit Kapuze Diese Softshell-Jacke im Regular Fit überzeugt mit einer perfekten Mischung aus zeitgemäßer Optik und Funktionalität. Das Modell aus atmungsaktiver Qualität ist wind- und wasserabweisend. Der leicht elastische Stoff eignet sich ideal für Freizeitaktivitäten. Die Unisex Softshell-Jacke hat eine Kapuze und schließt mit einem Reißverschluss. Ein Schriftzug auf der Brust ergänzt das Design Jacke optimal.

T-Shirt

T-shirt RIEJU. M/L, Stoff: Baumwolle 100 %, Polyester Streife 40 %, Polo-T-Shirt mit feinem Streifenmuster. Das Modell mit typischem Rippkragen hat eine Regular-Fit Passform. Der Ärmelsaum ist mit einem schmalen Aufschlag versehen und der leicht elastische Stoff bietet hohen Tragekomfort.

Zelt, 3 x 3 m

199,90
EURO



Made in EU

WWW.RIEJU.AT

RIEJU TX-15



RIEJU
...for everyday adventure



HELME

- (ATP) ADVANCED THERMOPOLY SHELL CONSTRUCTION
- DUAL LAYER EPS AND CHIN BAR
- 7 AIR INTAKE / 6 EXHAUST
- NECK BRACE CONTOUR DESIGN
- ENLARGED EYEPORT FOR A WIDER FIELD OF VISION
- GOGGLE GRIP BEADING
- STAMPED METAL MESH SCREEN IN THE CHIN VENT
- QUICK EZ RATCHET BUCKLE
- 3M SCOTCHGARD MOISTURE WICKING LINER



Helm + Brille

149,-^{*}
EURO



Made in EU

WWW.RIEJU.DE

LAST MINUTE



RIEJU
...for everyday adventure®

SUPERMOTO

MRT EUROPA IV

50 Black Edition



WOF **LOW**



Auch als „LOW-VERSION“
mit reduzierter Sitzhöhe
ohne Aufpreis erhältlich!

20



Solange der
Vorrat reicht!!

> EURO

> 2.649,-

unverbindliche Preisempfehlung,
zuzüglich Transportkostenanteil

Dealers



Fahrzeughandels-gesellschaft m.b.H.
Straßgangerstraße 433a, 8054 Graz, Austria
Tel.: +43/316/71 10 44, Fax: +43/316/71 10 44-6
Tel.: +49/8122/93800, Fax: +49/8122/93801
FN 79821i, LG ZRS Graz
E-Mail: info@enmoto.at, www.enmoto.at

Preise gültig ab 1. 10. 2019 bis auf Widerruf. Preise, technische und optische Änderungen bleiben dem Generalimporteur vorbehalten. Verkauf solange der Vorrat reicht. Irrtümer und Druckfehler in Abbildungen und Text vorbehalten. Listenpreise 2020: Nicht kartellierter, empfohlener Verkaufspreis, inklusive aller Abgaben. Aktionspreise/Einführungspreise: Preise inklusiver aller Abgaben, solange der Vorrat reicht.



Made in EU

WWW.RIEJU.AT / WWW.RIEJU.DE